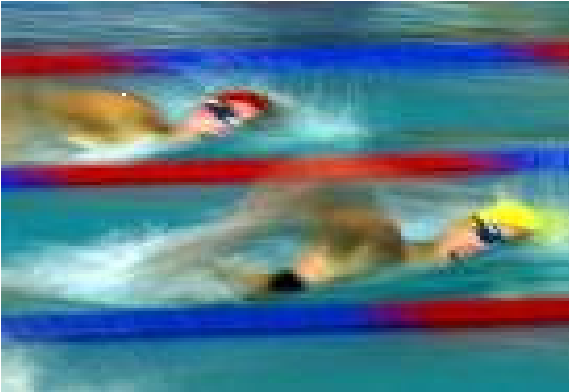


Ausschreibung



Internationale offene Süddeutsche Schwimm-Meisterschaften
für allgemein-, Mental- Körperbehinderte und Sehbehinderte Menschen

am 28. März 2009
in Burghausen

Veranstalter:	Bayerischer Behinderten- und Rehabilitations- Sportverband e.V.
Ausrichter:	SV Wacker Burghausen
Wettkampfstätte:	GEORG-MIESGANG-HALLENBAD Franz-Alexander-Straße 25 84489 Burghausen
Wettkampfbecken:	50m Bahn
Wassertemperatur:	28 °C
Anzahl der Bahnen:	8
Art der Leinen:	Wellenkiller Leinen
Zeitmessung:	elektronische Zeitmessung
Einlass:	08.00 Uhr
Beginn:	09.00 Uhr

Wettkampffolge

1. Abschnitt

Einlass: 08.00 Uhr Beginn: 09.00 Uhr

WK 01	400m Freistil	Frauen	(S6-S14, GB, AB) u. AK
WK 02	400m Freistil	Männer	(S6-S14, GB, AB) u. AK
WK 03	50m Brust	Frauen	(alle Start- u. AK) u. AK
WK 04	50m Brust	Männer	(alle Start- u. AK) u. AK
WK 05	100m Rücken	Frauen	(alle Start- u. AK) u. AK
WK 06	100m Rücken	Männer	(alle Start- u. AK) u. AK
WK 07	200m Lagen	Frauen	(SM5-10, S11-14, GB, AB) u. AK
WK 08	200m Lagen	Männer	(SM5-10, S11-14, GB, AB) u. AK
WK 09	50m Schmetterling	Frauen	(alle Start- u. AK) u. AK
WK 10	50m Schmetterling	Männer	(alle Start- u. AK) u. AK
WK 11	100m Freistil	Frauen	(alle Start- u. AK) u. AK
WK 12	100m Freistil	Männer	(alle Start- u. AK) u. AK
WK 13	4x50m Lagen	Frauen	offen
WK 14	4x50m Lagen	Männer	offen

60 Minuten Pause

2. Abschnitt

WK 15	200m Freistil	Frauen	(S6-S14, GB, AB) u. AK
WK 16	200m Freistil	Männer	(S6-S14, GB, AB) u. AK
WK 17	200m Brust	Frauen	(SB4-9, SB11-14, GB, AB) u. AK
WK 18	200m Brust	Männer	(SB4-9, SB11-14, GB, AB) u. AK
WK 19	50m Rücken	Frauen	(S6-S14, GB, AB) u. AK
WK 20	50m Rücken	Männer	(S6-S14, GB, AB) u. AK
WK 21	100m Schmetterling	Frauen	(S5-S14, GB, AB) u. AK
WK 22	100m Schmetterling	Männer	(S5-S14, GB, AB) u. AK
WK 23	50m Freistil	Frauen	(alle Start- u. AK) u. AK
WK 24	50m Freistil	Männer	(alle Start- u. AK) u. AK
WK 25	100m Brust	Frauen	(alle Start- u. AK) u. AK
WK 26	100m Brust	Männer	(alle Start- u. AK) u. AK
WK 27	200m Rücken	Frauen	(S6-S14, GB, AB) u. AK
WK 28	200m Rücken	Männer	(S6-S14, GB, AB) u. AK
WK 29	4x50m	Freistil Frauen	offen
WK 30	4x50m	Freistil Männer	offen

1. Allgemeine Bedingungen

Der Wettkampf wird nach den Wettkampfbestimmungen des DBS als international offene Meisterschaft durchgeführt. Die Süddeutschen Meisterschaften werden für Körperbehinderte, Menschen mit Sehbeeinträchtigung, Menschen mit geistiger Behinderung und Menschen mit Allgemeiner Behinderung durchgeführt. Für die Wettkämpfe gelten die Wettkampfbestimmungen (WB) des Deutschen Behinderten Sportverbandes e.V. (DBS), die Antidoping Ordnung (ADO) und die Rechtsordnung (RO) des DBS. Mit der Abgabe der Meldungen erkennen die Vereine und Teilnehmer/-innen diese Bestimmungen an.

Für die Staffeltwettkämpfe können Startgemeinschaften (SG) gebildet werden. Dieses ist bereits mit der Abgabe der Meldungen anzugeben, eine nachträgliche Ummeldung auf eine SG ist nicht möglich. Weiter können gemischte Staffeln gemeldet werden, diese werden bei den Herren gewertet. Ausrichter und Veranstalter behalten sich vor, Wettkämpfe zusammen zu legen, wenn die Meldungen entsprechend ausfallen.

Die Läufe werden unabhängig von den Start- und Altersklassen nach den gemeldeten Zeiten gesetzt. Die Starts erfolgen nach der 1-Start-Regelung.

2. Startberechtigung

Startberechtigt sind alle sportgesunde Mitglieder von Vereinen und Startgemeinschaften im DBS und dessen angeschlossenen Fachverbänden, sowie Sportler ausländischer Vereine und Verbände, die eine internationale Klassifizierung (IPC Swimming) besitzen.

3. Startklassen

(Offene Klasse, Seniorenklasse und Jugendklasse)

a) Funktionelles System (FKS) für Körperbehinderte

S 1 bis S 10 nach Blomquist (Freistil/Rücken/Schmetterling)

SB 1 bis SB 9 nach Blomquist (Brust)

SM 1 bis SM10 nach Blomquist (Lagen)

Für die Teilnahme muss dieser Nachweis beim Verantwortlichen für Klassifizierung, Annett Juvier, Bachstedterstr. 96, 99439 Vippachedelhausen, aud.juvier@t-online.de erbracht werden.

b) Sehbehinderte/Blinde

S11(B1):

Keine Lichtempfindung auf beiden Augen bis Empfindung, jedoch kein Erkennen von Gegenständen oder Umrissen in jeder Richtung und jeder Entfernung;

S12(B2):

Fähigkeit, Gegenstände und Umrisse zu erkennen bis zu einem Sehvermögen von 2/60 und/oder einer Gesichtsfeldeinschränkung auf 5 Grad;

S13(B3):

Sehvermögen von 2/60 bis 6/60 und/oder einer Gesichtsfeldeinschränkung auf 5 bis 20 Grad.

Für die Teilnahme muss dieser Nachweis beim Verantwortlichen für Klassifizierung, Annett Juvier, Bachstedterstr. 96, 99439 Vippachedelhausen, aud.juvier@t-online.de erbracht werden.

c) Menschen mit Mental Behinderung

GB

Teilnahme berechtigt sind alle Athleten, die den Kriterien der Beurteilungsskala des DBS genügen. Für die Teilnahme muss dieser Nachweis beim Verantwortlichen für Klassifizierung, Annett Juvier, Bachstedterstr. 96, 99439 Vippachedelhausen, erbracht werden.

d) Allgemeinbehinderte

AB = nachgewiesene 20 % GdB (MdE)

Teilnahme berechtigt sind alle Athleten, die den Kriterien der Beurteilungsskala des DBS genügen. Für die Teilnahme muss dieser Nachweis beim Verantwortlichen für Klassifizierung, Annett Juvier, Bachstedterstr. 96, 99439 Vippachedelhausen, erbracht werden.

e) Lernbehinderte

S14 = Nachweispflicht der Schule (Sonderschule), Altersbegrenzung 18 Jahre.

Teilnahme berechtigt sind alle Athleten, die den Kriterien der Beurteilungsskala des DBS genügen. Für die Teilnahme muss dieser Nachweis beim Verantwortlichen für Klassifizierung, Annett Juvier, Bachstedterstr. 96, 99439 Vippachedelhausen, erbracht werden.

Klassifizierung

Nur Schwimmer mit einer gültigen Klassifizierung sind zu den Süddeutschen Meisterschaften im Schwimmen zugelassen. Schwimmer, ohne Klassifizierung müssen sich 8 Tage vor Meldeschluss gemeldet werden, damit geklärt werden kann ob eine Vor-Klassifizierung erfolgen wird und diese damit Start berechtigt sind. Bei der Meldung von Schwimmern ohne Klassifizierung, sofern sie nicht zur Vor-Klassifizierung gemeldet werden, verfällt das Meldegeld an den Ausrichter.

4. Sportgesundheit

Die Sportgesundheit - nicht älter als 12 Monate (25. März 2008) - ist mit zu führen und auf Verlangen dem Kampfgericht nachzuweisen.

5. Ärztliche Betreuung/Sanitätsdienst

Für die Versorgung bei Notfällen ist der Vereinsarzt zuständig.

6. Altersklassen

Für die Süddeutschen Meisterschaften gelten folgende Altersklassen:

Jugend A:	Jahrgänge	1991 - 1993
Jugend B:	Jahrgänge	1994 - 1995
Jugend C:	Jahrgänge	1996 - 1997
Jugend D:	Jahrgänge	1998 - 1999
Senioren 1:	Jahrgänge	1960 - 1969
Senioren 2:	Jahrgänge	1950 - 1959
Senioren 3:	Jahrgänge	1949 und älter

Die Jahrgänge 2000 und jünger sind bedingt durch den Jugendschutz nicht start berechtigt.

7. Wertung

Offene - Wertung:

Die Offene - Wertung bei den Einzelwettkämpfen erfolgt Startklassen übergreifend. Basis für die Wertung ist die Umrechnung der Zeit in Punkte gemäß der sportlichen Leistungstabelle des DBS.

Süddeutscher Meister (-in) wird der/die jeweils Erstplatzierte in der Offenen Wertung. Die Platzierten der Plätze 1 - 3 erhalten Medaillen und die Plätze 1 - 6 Urkunden.

Altersklassen-Wertung:

Auf Grund der erzielten Punkte erfolgt zusätzlich eine Wertung nach Altersklassen.

Süddeutscher Jugendmeister (-in) wird der/die Erstplatzierte in den Wettkämpfen der jeweiligen Jugendklassen.

Die Platzierten der Plätze 1 - 3 erhalten Medaillen und die Plätze 1 - 6 Urkunden.

Süddeutscher Seniorenmeister (-in) wird der/die Erstplatzierte in den Wettkämpfen der jeweiligen Seniorenklassen.

Die Platzierten der Plätze 1 - 3 erhalten Medaillen und die Plätze 1 - 6 Urkunden.

Pokal-Wertung:

Für die Punkt beste Leistung im Bereich Frauen und Männer gibt es am Ende der Veranstaltung jeweils einen Sieger Pokal.

8. Siegerehrung

Die Siegerehrungen sind Bestandteil des Wettkampfes. Sie werden während der laufenden Veranstaltung durchgeführt und rechtzeitig bekannt gegeben. Es werden die Medaillen und die Urkunden überreicht.

9. Haftung

Der Ausrichter und der Verband haften bei Teilnehmern und Zuschauern nicht für Unfälle, Sachschäden und für abhanden gekommene Wertsachen. Ansprüche aus der Sportunfallversicherung werden hiervon nicht berührt.

10. Meldungen

Meldungen können nur schriftlich von Vereinen/Startgemeinschaften oder den Landesverbänden auf den beigefügten Meldebogen und Meldelisten abgegeben werden.

Meldeschluss: 08. März 2009

Meldeadresse / Ansprechpartner

Petra Kalix

Georg-Brauchl-Ring 93

80992 München

Tel.:089/544189-12

E-Mail:kalix@bvs-bayern.com

Mobil:0163/2344074

Später eingehende Meldungen, unvollständige Meldungen, sowie Meldungen mit nachweislich falschen Angaben werden nicht angenommen.

11. Meldegeld/Organisationsbeitrag

Jugendklassen 3,00 Euro pro Einzelstart
Erwachsene 5,00 Euro pro Einzelstart
Staffel 7,50 Euro pro Staffel

Bitte überweisen Sie das Meldegeld bis zum 10. März 2009 auf das unten aufgeführte Konto:

Kontoinhaber: BVS Bayern
Bank: HypoVereinsbank
BLZ: 70020270
Kontonummer: 6890033987
Stichwort: Suedd. MS 2009/Verein: ..XXX-Muster.....

12. Abmeldungen

Offizielle Abmeldungen haben schriftlich bis 30 Minuten vor Beginn des jeweiligen Abschnittes im Wettkampfbüro, zur Weiterleitung an den Schiedsrichter, zu erfolgen. Die Abmeldung muss den Namen des Schwimmers und alle WK-Nr. der Wettkämpfe enthalten, von denen er abgemeldet wird.

Nach Meldeschluss erfolgt, bei Abmeldung oder bei Nicht antreten zum Wettkampf, keine Rückerstattung des Organisationsbeitrages.

13. Einspruch

Einsprüche müssen bis 30 Minuten nach Bekanntgabe des Protokolls (Aushang) schriftlich und mit Hinterlegung von 50,00 Euro beim Schiedsrichter eingereicht werden.

14. Protokoll

Ein Protokoll-Ausdruck wird nur gegen Gebühr einen Unkostenbeitrag von 3,00 Euro erstellt. Der Erhalt eines solchen Protokolls muss vor Wettkampfbeginn beim Veranstalter angemeldet werden. Ein kostenloses Protokoll wird nach der Veranstaltung auf der Seite www.bvs-bayern.com veröffentlicht.

15. Wettkampfgericht

Die Wettkampfleitung übernimmt der BVS Bayern in Zusammenarbeit mit dem Bayerischen Schwimmverband. Zuständiger Schiedsrichter ist Herr Harry Sommer vom BSV-Bezirk Oberbayern in Zusammenarbeit mit Claudia Hengst.

16. Übernachtungen

Übernachtungen fragen Sie bitte in der Landesgeschäftsstelle bei Frau Kalix an.

BVS Bayern e.V.
Petra Kalix
Georg-Brauchle-Ring 93
80992 München
Tel: 089/544189-12
Fax: 089/544189-99

17. Anlagen

Meldebogen/Meldeliste

Der BVS Bayern und der Ausrichter hoffen auf eine rege Beteiligung bei dieser Veranstaltung und wünschen allen Teilnehmern eine gute Anreise sowie einen erfolgreichen Start.

Stand: 31.10.2008

Meldebogen

Zur Veranstaltung: Int.offene Süddeutsche Meisterschaft 2009

Am: 28. März 2009

Ort: GEORG-MIESGANG-HALLENBAD

Franz-Alexander-Straße 25

84489 Burghausen

Meldender Verein:

Veranstaltung:

Süddeutsche Meisterschaft 2009

am:

28. März 2009

Ansprechpartner:

Name, Vorname:

Adresse:

Telefon:

Fax:

e-mail:

Anzahl der Meldelisten:

Anzahl der Einzelmeldungen:

je Start Meldegeld 3,00 EURO

je Start Meldegeld 5,00 EURO

Summe in EURO:

Anzahl der Staffelmeldungen:

je Start Meldegeld 7,50 EURO

Summe in EURO:

Gesamt in Euro:

Meldeliste

Zur Veranstaltung: Int. offene Süddeutsche Meisterschaft 2009

Am: 28. März 2009

Ort: GEORG-MIESGANG-HALLENBAD

Franz-Alexander-Straße 25

84489 Burghausen

Meldender Verein:

Landesverband:

Lfd. Nr.	Name, Vorname Mannschaft	M F	Geburts- jahr	Alters- klasse	Start- Klasse	Wettkam. Nr.	Strecke	Meldezeit
1.								
2.								
3.								
4.								
5.								
6.								
7.								
8.								
9.								
10.								
11.								
12.								
13.								
14.								
15.								

bitte jeden Starter unter einer Nummer aufführen

Anzahl Einzel Wettkämpfe

Anzahl Staffel Wettkämpfe